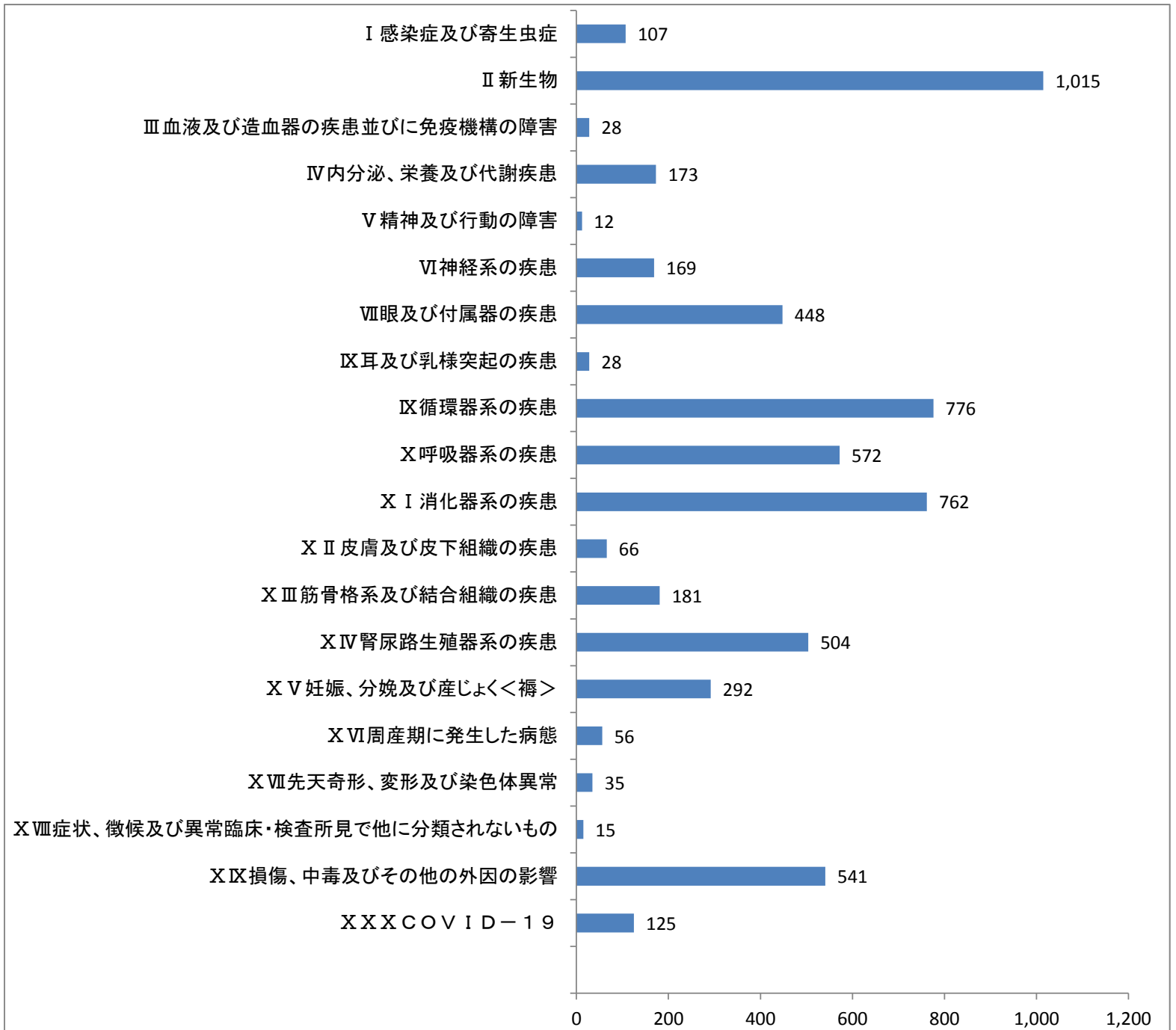


# 診療情報管理室 入院患者統計

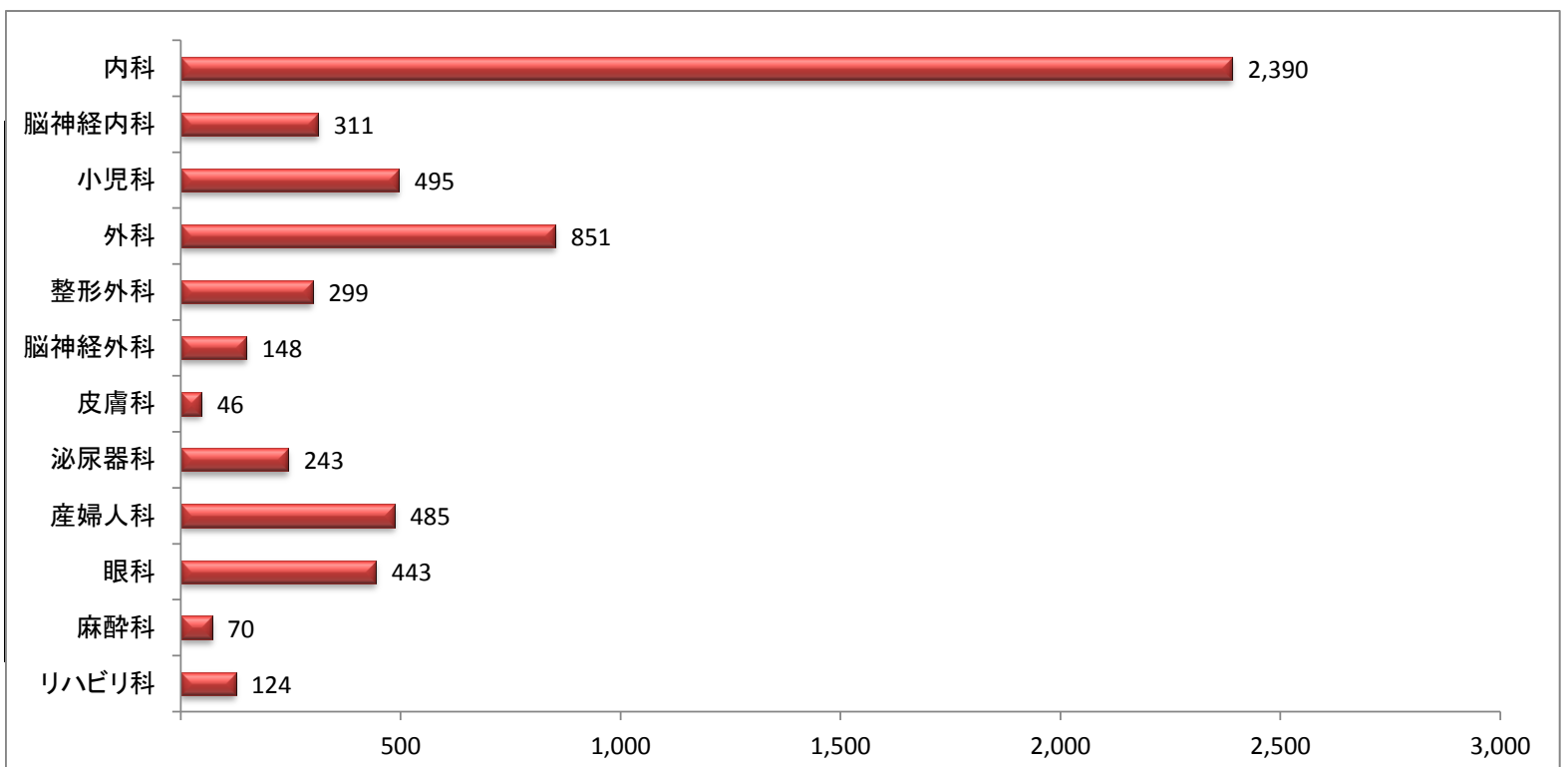
## 診療情報管理室 入院患者疾病分類別 統計

1. 令和5年度 国際疾病分類別 退院患者数・診療科別 退院患者数
2. 令和5年度 国際疾病分類別 退院患者割合・診療科別 退院患者割合
3. 令和5年度 国際疾病分類別 科別退院患者数
4. 令和5年度 国際疾病分類別 在院期間別退院患者数
5. 令和5年度 国際疾病分類別 地域別退院患者数
6. 令和5年度 国際疾病分類別 年齢階層別退院患者数
7. ①令和5年度 診療科別上位疾患 国際疾病分類小分類 内科  
②令和5年度 診療科別上位疾患 国際疾病分類小分類 脳神経内科・小児科・皮膚科  
③令和5年度 診療科別上位疾患 国際疾病分類小分類 外科・脳神経外科  
④令和5年度 診療科別上位疾患 国際疾病分類小分類 泌尿器・産婦人科・眼科  
⑤令和5年度 診療科別上位疾患 国際疾病分類小分類 整形外科・麻酔科・リハビリ科
8. 令和5年度 分娩・新生児統計
9. 令和5年度 退院患者国際疾病分類別 診療科別死因統計
10. 令和5年度 国際疾病分類別 死亡退院患者統計
11. 令和5年度 年齢階層別 性別死亡退院患者・死因割合
12. 令和5年度 退院患者 年間上位手術
13. 令和5年度 退院患者 大分類手術統計

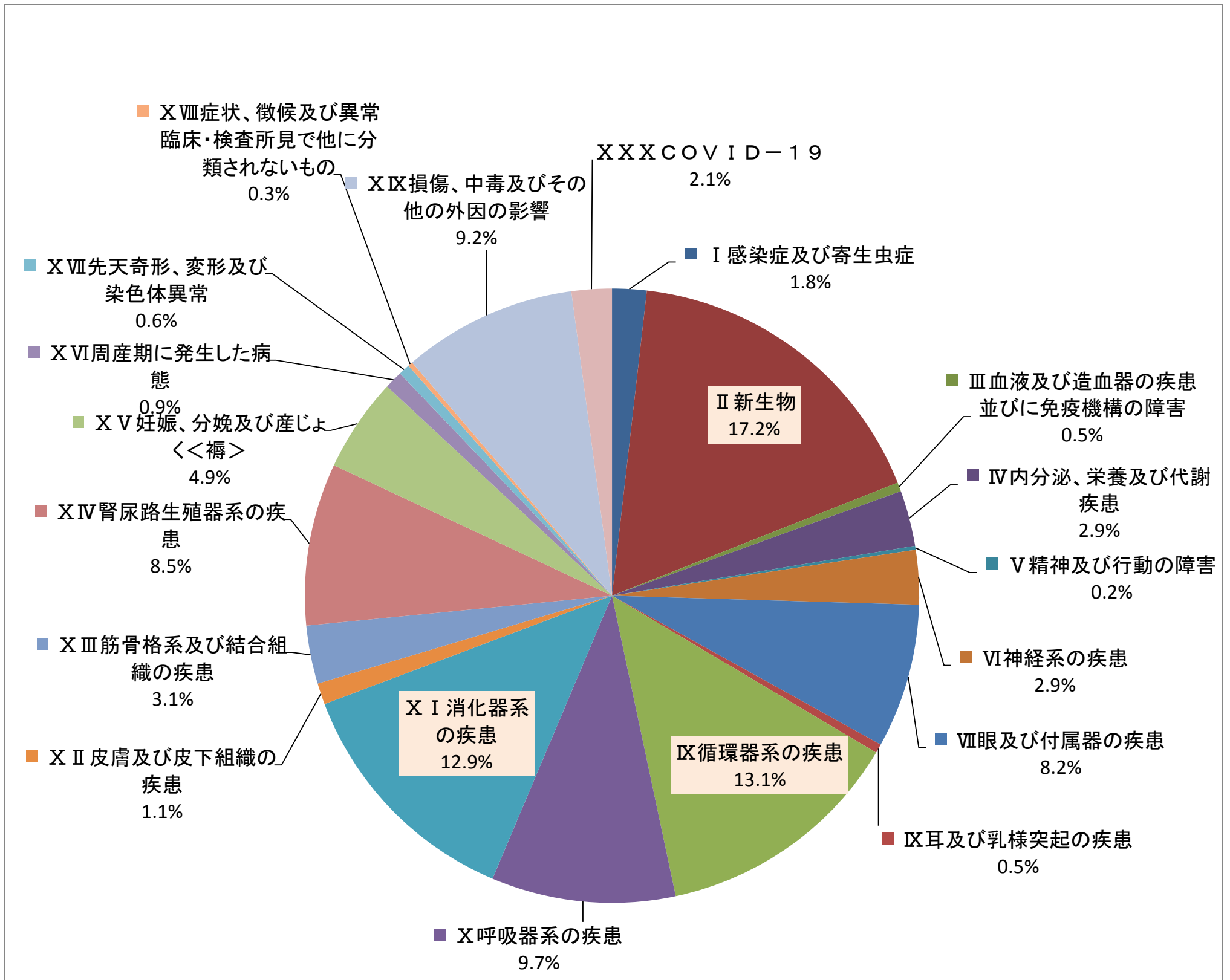
# 1. 令和5年度 国際疾病大分類別 退院患者数



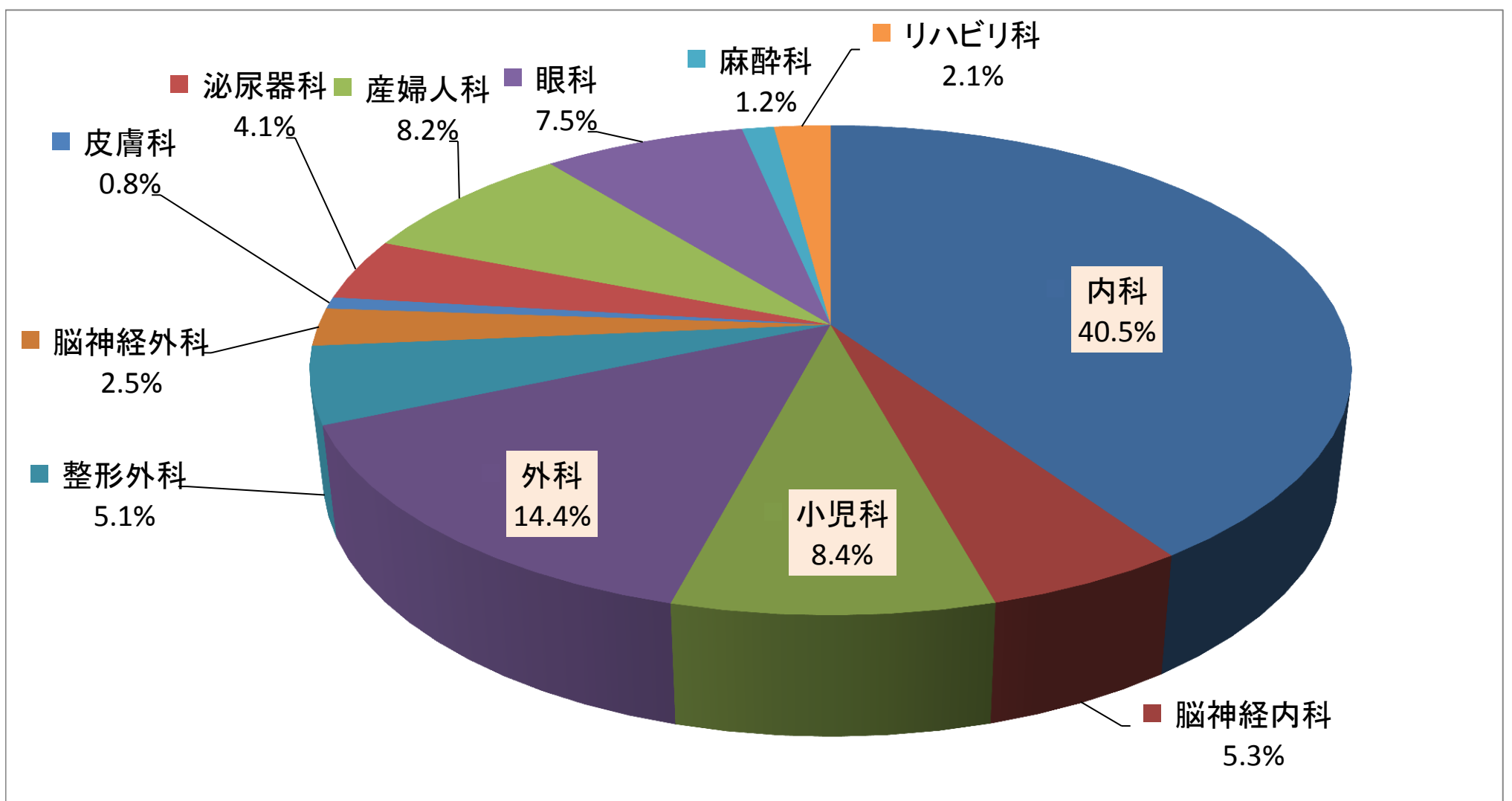
# 1. 令和5年度 診療科別 退院患者数



## 2. 令和5年度 国際疾病分類別 退院患者割合



## 2. 令和5年度 診療科別 退院患者割合



### 3. 令和5年度 国際疾病分類別 科別退院患者数

分類番号	ICD10大分類名称	性別	内科	脳神経内科	小児科	外科	整形外科	脳神経外科	皮膚科	泌尿器科	産婦人科	眼科	麻酔科	リハビリ科	計	
I	感染症及び寄生虫症	男	26	3	20	1							4		54	
		女	21	2	19	2			2		1		6		53	
		計	47	5	39	3			2		1		10		107	
II	新生物	男	251	2	1	211	1	5	6	93				1	571	
		女	140			157		9	5	33	99			1	444	
		計	391	2	1	368	1	14	11	126	99			2	1,015	
III	血液及び造血器の疾患並びに免疫機構の障害	男	4		5	1									10	
		女	12	1	1	4									18	
		計	16	1	6	5									28	
IV	内分泌、栄養及び代謝疾患	男	57	5	25	1		1		1					90	
		女	60	5	16	2									83	
		計	117	10	41	3		1		1					173	
V	精神及び行動の障害	男	2	1	2										5	
		女	2	1	2								2		7	
		計	4	2	4								2		12	
VI	神経系の疾患	男	12	68	13		1	5						4	103	
		女	19	34	4		1	3					1	4	66	
		計	31	102	17		2	8					1	8	169	
VII	眼及び付属器の疾患	男	1		1							202			204	
		女		1	2							241			244	
		計	1	1	3							443			448	
VIII	耳及び乳様突起の疾患	男	10		3										13	
		女	9	3				1					1	1	15	
		計	19	3	3			1					1	1	28	
IX	循環器系の疾患	男	333	55		4	1	36						1	25	455
		女	209	60		4	2	31						1	14	321
		計	542	115		8	3	67						2	39	776
X	呼吸器系の疾患	男	172	14	94	36			1	2				12	1	332
		女	107	13	96	12					1				11	240
		計	279	27	190	48				1	3				23	1
X I	消化器系の疾患	男	257	2	3	223								2	487	
		女	181		1	90						2		1	275	
		計	438	2	4	313						2		3	762	
X II	皮膚及び皮下組織の疾患	男	7	6	5	1			11					1	31	
		女	13		1	2	1	1	16					1	35	
		計	20	6	6	3	1	1	27					2	66	
X III	筋骨格系及び結合組織の疾患	男	23	2	10	4	32	1						2	7	81
		女	37	2	9	2	37	2	1					3	7	100
		計	60	4	19	6	69	3	1					5	14	181
X IV	腎尿路生殖器系の疾患	男	153	3	5	13				75				4	253	
		女	107	7		9				32	89			7	251	
		計	260	10	5	22				107	89			11	504	
X V	妊娠、分娩及び産じょく<褥>	男													0	
		女										292			292	
		計										292			292	
X VI	周産期に発生した病態	男			31										31	
		女			25										25	
		計			56										56	
X VII	先天奇形、変形及び染色体異常	男	1		5	17					1				24	
		女	2		2	7									11	
		計	3		7	24						1			35	
X VIII	症状、徴候及び異常臨床所見・異常検査所見で他に分類されないもの	男			7	1									8	
		女	2		4			1							7	
		計	2		11	1		1							15	
X IX	損傷、中毒及びその他の外因の影響	男	34	2	51	22	83	29	2	2			3	26	254	
		女	33	3	28	17	140	23	2	2	2		4	33	287	
		計	67	5	79	39	223	52	4	4	2		7	59	541	
X X X	COVID-19	男	59	7	2	7								2	77	
		女	34	9	2	1					1			1	48	
		計	93	16	4	8					1			3	125	
合計		男	1,402	170	283	542	118	77	20	174	0	202	31	64	3,083	
		女	988	141	212	309	181	71	26	69	485	241	39	60	2,822	
		計	2,390	311	495	851	299	148	46	243	485	443	70	124	5,905	

4. 令和5年度 国際疾病分類別 在院期間別退院患者数

分類番号	ICD10大分類名称	性別	1日	2～3日	4～7日	8～14日	15～30日	1～3ヶ月	3～6ヶ月	6ヶ月～1年	1年～2年	2年以上	合計	平均在院日数
I	感染症及び寄生虫症	男	1	16	16	6	6	9					54	12.4
		女		15	16	10	7	5					53	11.3
		計	1	31	32	16	13	14					107	11.9
II	新生物	男	5	125	144	164	72	59	2				571	12.8
		女	8	80	131	126	61	35	3				444	12.6
		計	13	205	275	290	133	94	5				1,015	12.7
III	血液及び造血器の疾患並びに免疫機構の障害	男			4	3	2		1				10	23.2
		女		1	4	7	2	4					18	17.2
		計		1	8	10	4	4	1				28	19.3
IV	内分泌、栄養及び代謝疾患	男	3	23	15	29	13	7					90	11.6
		女	7	13	21	20	14	8					83	13.3
		計	10	36	36	49	27	15					173	12.4
V	精神及び行動の障害	男	3		1	1							5	3.6
		女	2	1	2		2						7	7.0
		計	5	1	3	1	2						12	5.6
VI	神経系の疾患	男	2	20	29	19	17	13	2	1			103	19.1
		女	5	10	13	21	9	5	3				66	16.8
		計	7	30	42	40	26	18	5	1			169	18.2
VII	眼及び付属器の疾患	男	8	193	2		1						204	2.3
		女	2	239	3								244	2.3
		計	10	432	5		1						448	2.3
VIII	耳及び乳様突起の疾患	男	1	7	3	2							13	4.1
		女		4	5	5		1					15	11.0
		計	1	11	8	7		1					28	7.8
IX	循環器系の疾患	男	4	158	56	95	73	55	10	4			455	18.2
		女	2	71	41	77	69	48	13				321	20.3
		計	6	229	97	172	142	103	23	4			776	19.1
X	呼吸器系の疾患	男	9	47	77	71	64	59	5				332	18.3
		女	4	41	83	34	49	28	1				240	13.8
		計	13	88	160	105	113	87	6				572	16.4
X I	消化器系の疾患	男	4	83	222	114	45	17	2				487	9.1
		女	4	48	86	81	35	19	2				275	11.6
		計	8	131	308	195	80	36	4				762	10.0
X II	皮膚及び皮下組織の疾患	男		2	9	11	5	3	1				31	16.0
		女		2	6	3	14	10					35	23.5
		計		4	15	14	19	13	1				66	20.0
X III	筋骨格系及び結合組織の疾患	男	3	4	5	27	19	20	3				81	28.3
		女		6	17	31	25	18	2	1			100	24.0
		計	3	10	22	58	44	38	5	1			181	25.9
X IV	腎尿路生殖器系の疾患	男	3	47	99	51	29	22	2				253	11.9
		女	9	27	99	55	31	28	1	1			251	13.8
		計	12	74	198	106	60	50	3	1			504	12.8
X V	妊娠、分娩及び産じょく<褥>	男											0	
		女	28	2	150	94	9	9					292	8.7
		計	28	2	150	94	9	9					292	8.7
X VI	周産期に発生した病態	男		8	13	7	1	2					31	9.0
		女		5	12	7	1						25	7.1
		計		13	25	14	2						56	8.1
X VII	先天奇形、変形及び染色体異常	男	1	17	4	2							24	3.0
		女	4	1	6								11	3.4
		計	5	18	10	2							35	3.1
X VIII	症状、徴候及び異常臨床所見・異常検査所見で他に分類されないもの	男		6	1			1					8	7.4
		女		3	3		1						7	6.6
		計		9	4		1	1					15	7.0
X IX	損傷、中毒及びその他の外因の影響	男	47	50	22	30	43	48	12	2			254	23.2
		女	27	50	25	43	45	79	14	4			287	29.1
		計	74	100	47	73	88	127	26	6			541	26.3
X X X	COVID-19	男		6	26	25	10	8	2				77	15.0
		女		10	13	16	7	2					48	10.0
		計		16	39	41	17	10	2				125	13.1
合計		男	94	812	748	657	400	323	42	7	0	0	3,083	14.2
		女	102	629	736	630	381	299	39	6	0	0	2,822	14.5
		計	196	1,441	1,484	1,287	781	622	81	13	0	0	5,905	14.3

5. 令和5年度 国際疾病分類別 地域別退院患者数

分類番号	ICD10大分類名称	性別	木津川市	和束町	笠置町	南山城村	精華町	井手町	宇治田原	京田辺市	城陽市	宇治市	京都府他	奈良県	その他	計	
I	感染症及び寄生虫症	男	34	3		4	7	1						0	4	1	54
		女	38	2	2		8	2						0	1		53
		計	72	5	2	4	15	3	0	0	0	0	0	0	5	1	107
II	新生物	男	303	23	10	34	100	22		33	6			2	30	8	571
		女	245	22	7	18	67	15		2	18	4		2	35	9	444
		計	548	45	17	52	167	37		2	51	10	0	4	65	17	1,015
III	血液及び造血器の疾患並びに免疫機構の障害	男	6	1			1	1						0	1		10
		女	9	2		1	4	1						0	1		18
		計	15	3	0	1	5	2	0	0	0	0	0	0	2	0	28
IV	内分泌、栄養及び代謝疾患	男	60	4	3	3	11	1		2	1			1	3	1	90
		女	58	3	3		9	3			4	1	1		0	1	83
		計	118	7	6	3	20	4	0	6	2	2	1	1	4	1	173
V	精神及び行動の障害	男	3											0	2		5
		女	4				3							0	0		7
		計	7	0	0	0	3	0	0	0	0	0	0	0	2	0	12
VI	神経系の疾患	男	67	2			23	3		2	1			1	2	2	103
		女	26	7	12	2	3	4			4			2	5	1	66
		計	93	9	12	2	26	7	0	6	1	1	0	3	7	3	169
VII	眼及び付属器の疾患	男	136	13	13	7	19	5	2	5				0	4		204
		女	150	13	14	9	35	8		7	2			1	5		244
		計	286	26	27	16	54	13	2	12	2	0	0	1	9	0	448
VIII	耳及び乳様突起の疾患	男	8	2			2	1						0	0		13
		女	9	2			2	1						1	0		15
		計	17	4	0	0	4	2	0	0	0	0	0	1	0	0	28
IX	循環器系の疾患	男	265	21	12	19	65	18		15	2		3	3	25	7	455
		女	173	21	15	8	49	14			3	2	2	6	24	4	321
		計	438	42	27	27	114	32	0	18	4	4	5	9	49	11	776
X	呼吸器系の疾患	男	204	20	7	16	55	5		6	5			1	11	2	332
		女	159	8	6	8	37	2		8	1			2	9		240
		計	363	28	13	24	92	7	0	14	6	0	0	3	20	2	572
X I	消化器系の疾患	男	289	23	11	13	101	13		7	1	3	2	22	2	2	487
		女	159	17	12	10	44	6		11			1	0	14	1	275
		計	448	40	23	23	145	19	0	18	1	4	2	2	36	3	762
X II	皮膚及び皮下組織の疾患	男	16	3	1		8							0	3		31
		女	20	4		1	5				2			2	1		35
		計	36	7	1	1	13	0	0	2	0	0	0	2	4	0	66
X III	筋骨格系及び結合組織の疾患	男	44	3	3	5	13	1		5	1			1	2	3	81
		女	50	8	2	10	6	4	1	8	3			1	4	3	100
		計	94	11	5	15	19	5	1	13	4	0	0	2	6	6	181
X IV	腎尿路生殖器系の疾患	男	147	19	6	5	44	12		2	3	1	1	9	4	253	
		女	149	11	6	3	48	3	2	10	3	1	2	2	10	3	251
		計	296	30	12	8	92	15	2	12	6	2	3	3	19	7	504
X V	妊娠、分娩及び産じょく<褥>	男											0	0		0	
		女	185	2	1	2	31	3		10	5	1	6	6	13	33	292
		計	185	2	1	2	31	3	0	10	5	1	6	6	13	33	292
X VI	周産期に発生した病態	男	20			1	5						2	2	1	31	
		女	13				3		2	1	2		0	0	4	25	
		計	33	0	0	1	8	0	2	1	2	0	2	2	5	56	
X VII	先天奇形、変形及び染色体異常	男	13			1	5	2					0	1	2	24	
		女	10				1						0	0		11	
		計	23	0	0	1	6	2	0	0	0	0	0	0	1	2	35
X VIII	症状、徴候及び異常臨床所見・異常検査所見で他に分類されないもの	男	6				2						0	0		8	
		女	4	1			1	1					0	0		7	
		計	10	1	0	0	3	1	0	0	0	0	0	0	0	0	15
X IX	損傷、中毒及びその他の外因の影響	男	145	23	5	8	39	4	1	2	1	2	5	13	6	254	
		女	169	16	9	8	44	11		8	4	1	1	9	7	287	
		計	314	39	14	16	83	15	1	10	5	3	6	22	13	541	
X X X	COVID-19	男	51	8			13	1		1			0	3		77	
		女	31	3			10	1			1	1	0	1		48	
		計	82	11	0	0	23	2	0	1	1	1	0	4	0	125	
合計		男	1,817	168	71	116	513	90	3	80	21	9	19	137	39	3,083	
		女	1,661	142	89	80	410	79	7	94	28	8	26	133	65	2,822	
		計	3,478	310	160	196	923	169	10	174	49	17	45	270	104	5,905	

6. 令和5年度 国際疾病分類別 年齢階層別退院患者数

分類番号	ICD10大分類名称	性別	0~4	5~9	10~14	15~19	20~29	30~39	40~49	50~59	60~64	65~69	70~74	75~79	80~84	85~89	90~	合計	平均年齢	
I	感染症及び寄生虫症	男	5	14	1			2	1	3				2	9	7	5	5	54	50.0
		女	8	7	4	2	4	1	1	2	1	1	1	1	5	7	6	3	53	45.3
		計	13	21	5	2	4	3	2	5	1	1	3	14	14	11	8	107	47.7	
II	新生物	男	1			1	1	2	13	43	29	50	89	151	103	69	19	571	74.2	
		女			1	3	13	20	52	43	19	41	74	61	61	35	21	444	67.0	
		計	1	0	1	4	14	22	65	86	48	91	163	212	164	104	40	1,015	71.0	
III	血液及び造血器の疾患並びに免疫機構の障害	男	1	3	1				1					2	2			10	38.1	
		女	1									1	1	2	1	1	7	4	18	78.4
		計	2	3	1	0	0	0	1	0	1	1	1	4	3	1	7	4	28	64.0
IV	内分泌、栄養及び代謝疾患	男	9	10	6		1	1	3	5	3	2	8	12	10	14	6	90	55.8	
		女	8	6	1	1	1	2	7	8	1	4	2	9	6	17	10	83	60.0	
		計	17	16	7	1	2	3	10	13	4	6	10	21	16	31	16	173	57.8	
V	精神及び行動の障害	男	2				1			1							1	5	31.8	
		女	2				1								1		1	2	7	54.6
		計	4	0	0	0	2	0	0	0	1	0	0	0	1	0	2	2	12	45.1
VI	神経系の疾患	男	12	1		2	1	4	8	6	3	5	26	14	11	6	4	103	60.6	
		女	2	2		1	1	2	4	5	2	2	4	11	17	5	9	66	69.6	
		計	14	3	0	2	2	6	12	11	5	7	30	25	28	11	13	169	64.1	
VII	眼及び付属器の疾患	男	1						3	3	1	10	38	57	51	37	3	204	77.4	
		女	2							5	10	18	50	70	54	30	5	244	76.2	
		計	3	0	0	0	0	0	3	8	11	28	88	127	105	67	8	448	76.8	
VIII	耳及び乳様突起の疾患	男	2	1				1	1	1			1	3			3	13	54.2	
		女										2	3	2	2	2	4	15	75.7	
		計	2	1	0	0	0	1	1	1	1	2	3	3	5	2	7	0	28	65.7
IX	循環器系の疾患	男				1		2	12	24	29	34	75	78	103	55	42	455	75.9	
		女							2	10	9	22	28	47	46	56	101	321	82.4	
		計	0	0	0	1	0	2	14	34	38	56	103	125	149	111	143	776	78.6	
X	呼吸器系の疾患	男	72	17	5	5	3		3	6	4	15	19	55	54	45	29	332	56.5	
		女	80	12	4		2		5	4	1	3	6	13	22	44	44	240	51.1	
		計	152	29	9	5	5	0	8	10	5	18	25	68	76	89	73	572	54.3	
X I	消化器系の疾患	男	14	3	10	7	7	10	26	27	34	33	91	65	90	45	25	487	67.7	
		女	4	3	2	3	3	12	14	20	17	14	34	27	49	38	35	275	70.8	
		計	18	6	12	10	10	22	40	47	51	47	125	92	139	83	60	762	68.8	
X II	皮膚及び皮下組織の疾患	男	1	2	2			1		1	1	1	2	9	6	3	2	31	65.6	
		女	1				2	1			4	1	3	3	8	5	4	35	70.9	
		計	2	2	2	0	2	2	0	0	5	2	4	5	12	14	8	66	68.4	
X III	筋骨格系及び結合組織の疾患	男	7	1	2			1	3	1		9	15	11	14	9	8	81	67.6	
		女	6	3		1	1		5	4	4	9	8	8	19	23	9	100	70.2	
		計	13	4	2	1	1	1	8	5	4	18	23	19	33	32	17	181	69.0	
X IV	腎尿路生殖器系の疾患	男	11	4	3	2	2	6	10	12	14	25	31	39	35	47	12	253	68.5	
		女	2			2	13	24	40	16	11	9	22	33	26	27	26	251	64.7	
		計	13	4	3	4	15	30	50	28	25	34	53	72	61	74	38	504	66.6	
X V	妊娠、分娩及び産じょく<褥>	男																0		
		女				6	89	168	29										292	31.9
		計	0	0	0	6	89	168	29	0	0	0	0	0	0	0	0	0	292	31.9
X VI	周産期に発生した病態	男	31															31	0.0	
		女	25															25	0.0	
		計	56	0	0	0	0	0	0	0	0	0	0	0	0	0	0	56	0.0	
X VII	先天奇形、変形及び染色体異常	男	18	2	3									1				24	6.3	
		女	3	3	2		1		1	1								11	14.8	
		計	21	5	5	0	1	0	1	1	0	0	0	0	1	0	0	0	35	9.0
X VIII	症状、徴候及び異常臨床所見・異常検査所見で他に分類されないもの	男	5	2						1			1					8	12.0	
		女	2	2			1										1	7	26.0	
		計	7	4	0	0	1	0	0	0	1	0	0	1	0	0	1	15	18.5	
X IX	損傷、中毒及びその他の外因の影響	男	25	19	6	13	8	2	16	21	9	8	19	32	30	29	17	254	55.5	
		女	12	16	5	2	2	4	8	13	13	13	23	35	42	50	49	287	69.5	
		計	37	35	11	15	10	6	24	34	22	21	42	67	72	79	66	541	62.9	
X X X	COVID-19	男	1	1			1	1	3	4	3	2	7	14	23	6	11	77	74.5	
		女	2					3	1	2	1	1	3	6	7	12	10	48	75.5	
		計	3	1	0	0	1	4	4	6	4	3	10	20	30	18	21	125	74.9	
合計		男	218	80	39	31	25	33	103	158	130	194	426	552	537	374	183	3,083	66.4	
		女	160	54	19	20	134	237	169	138	93	144	262	332	367	361	332	2,822	63.9	
		計	378	134	58	51	159	270	272	296	223	338	688	884	904	735	515	5,905	65.2	

## 7. ①令和5年度 診療科別上位疾患 国際疾病分類小分類

### 内科

No.	ICD10	ICD10小分類名称	症例数	平均在院日数	平均年齢
1	I20	狭心症	174	4.6	74.4
2	I50	心不全	157	19.9	84.9
3	N18	慢性腎不全	118	15.8	74.1
4	K80	胆石症	109	7.9	76.5
5	J69	誤嚥性肺炎	100	26.6	85.8
6	U071	COVID-19	93	14.8	77.7
7	C18	結腸の悪性新生物	75	12.4	74.5
8	J15	細菌性肺炎	62	21.8	80.7
9	C16	胃の悪性新生物	61	15.9	78.3
10	I70	下肢閉塞性動脈硬化症	59	7.9	79.4
11	C25	膵の悪性新生物	57	14.4	77.0
12	K83	胆道のその他の疾患	56	11.6	78.8
13	N10	急性尿細管間質性腎炎	55	18.4	81.8
14	E11	2型糖尿病	47	15.2	69.4
15	C24	胆道の悪性新生物	35	16.9	81.1
15	K56	麻痺性イレウス及び腸閉塞、ヘルニアを伴わないもの	35	12.5	73.7
17	C22	肝及び肝内胆管の悪性新生物	29	12.7	76.5
18	T82	心臓および血管のプロステーシス、挿入物および移植片の合併症	28	6.0	73.1
19	K57	腸の憩室性疾患	27	8.5	71.5
20	I21	急性心筋梗塞	26	16.0	73.6
20	K63	腸のその他の疾患（大腸ポリープ等）	26	2.6	73.6
22	J18	肺炎，病原体不詳	24	17.4	80.3
22	N03	慢性腎炎症候群	24	3.9	64.3
24	D12	大腸腺腫	23	2.6	71.2
25	J84	間質性肺疾患	21	20.6	79.4
26	A09	急性胃腸炎	20	9.9	70.8
26	I25	陳旧性心筋梗塞	20	4.3	71.9
28	E87	体液，電解質および酸塩基平衡障害（低ナトリウム血症等）	19	16.7	82.3
28	J44	慢性閉塞性肺疾患	19	17.6	77.4
28	N17	N17：急性腎不全	19	35.4	82.2
31	H81	前庭機能障害	18	5.1	73.3
31	K86	慢性膵炎	18	7.1	70.4
33	C15	食道の悪性新生物	17	9.2	74.4
33	K81	胆のう炎	17	19.8	82.6
35	C20	直腸の悪性新生物	16	20.6	72.2
35	I44	房室ブロックおよび左脚ブロック	16	11.7	83.5
35	K92	消化器系のその他の疾患	16	6.3	79.8
38	E86	脱水症	15	11.8	79.1
38	G47	睡眠障害	15	4.6	68.1
38	K55	腸の血行障害	15	6.1	68.7
38	L03	蜂巣炎＜蜂窩織炎＞	15	18.9	81.1
42	I48	心房細動および粗動	14	8.8	77.6
43	J10	インフルエンザウイルスが分離されたインフルエンザ	13	11.6	74.3
43	K25	胃潰瘍	13	13.1	75.8
43	N39	尿路系のその他の障害	13	19.5	84.4
46	A41	敗血症	12	22.8	83.8
47	K85	急性膵炎	12	13.8	61.8
全体症例数・平均在院日数			2,390	14.3	76.4

※ 症例数 11以下のものは略



## ②令和5年度 診療科別上位疾患 国際疾病分類小分類

### 脳神経内科

No.	ICD10	ICD10小分類名称	症例数	平均在院日数	平均年齢
1	I63	脳梗塞	71	28.6	80.7
2	I69	脳血管疾患の続発・後遺症	33	8.8	82.4
3	G20	パーキンソン<Parkinson>病	27	19.4	77.8
4	G40	てんかん	17	14.2	58.4
5	U071	COVID-19	16	8.7	76.9
6	G61	炎症性多発(性)ニューロパチ<シ>-	14	18.9	69.6
6	J69	誤嚥性肺炎	14	25.1	86.1
8	G12	脊髄性筋萎縮症および関連症候群	9	10.4	76.3
8	J15	細菌性肺炎	9	15.2	80.7
10	G23	進行性核上性麻痺	8	6.0	71.8
11	G30	アルツハイマー病	6	8.0	89.5
12	E87	その他の体液, 電解質および酸塩基平衡障害	5	5.4	82.8
全体症例数・平均在院日数			311	18.9	77.3

※ 症例数 4以下のものは略

### 小児科

No.	ICD10	ICD10小分類名称	症例数	平均在院日数	平均年齢
1	T78	食物アレルギー	76	1.1	5.5
2	J20	急性気管支炎	69	3.9	2.1
3	J12	ウイルス肺炎	33	4.4	1.8
4	A09	急性胃腸炎	26	3.2	5.5
5	J21	急性細気管支炎	22	4.8	1.5
6	P58	新生児黄疸	19	3.8	0.0
7	M30	川崎病	17	7.6	3.5
8	E23	下垂体機能低下症	16	2.3	6.3
8	J15	細菌性肺炎	16	5.1	5.1
10	J10	インフルエンザ	15	3.5	6.1
11	J06	急性上気道感染症	12	4.6	1.8
12	G40	てんかん	11	5.0	3.4
13	R56	熱性痙攣	10	2.7	3.7
14	P22	新生児の呼吸窮<促>迫	9	8.7	0.0
14	P07	妊娠期間短縮および低出産体重に関連する障害, 他に分類されないもの	9	15.1	0.0
14	E87	その他の体液, 電解質および酸塩基平衡障害	9	3.6	5.9
17	E16	低血糖	7	2.3	4.4
18	J02	急性咽頭炎	6	3.5	2.3
全体症例数・平均在院日数			495	4.2	3.4

※ 症例数 5以下のものは略

### 皮膚科

No.	ICD10	ICD10小分類名称	症例数	平均在院日数	平均年齢
1	L03	蜂巣炎<蜂窩織炎>	9	12.3	72.2
2	L97	下肢の潰瘍	7	7.4	79.1
3	L89	褥瘡性潰瘍	5	16.6	83.8
4	L97	皮膚潰瘍	4	29.0	68.8
全体症例数・平均在院日数			46	17.5	69.3

※ 症例数 3以下のものは略

### ③令和5年度 診療科別上位疾患 国際疾病分類小分類

外科					
No.	ICD10	ICD10小分類名称	症例数	平均在院日数	平均年齢
1	K40	膣径ヘルニア	123	4.5	64.8
2	C34	肺の悪性新生物	95	13.3	75.4
3	C18	結腸の悪性新生物	62	14.4	73.0
4	C50	乳房の悪性新生物	57	10.5	68.0
5	K80	胆石症	37	5.8	62.0
6	C20	直腸の悪性新生物	32	18.2	71.4
6	K35	急性虫垂炎	32	11.3	47.5
8	C16	胃の悪性新生物	31	16.1	76.6
9	C25	膵の悪性新生物	26	17.7	65.3
10	K56	麻痺性イレウス及び腸閉塞	24	21.0	69.5
11	C78	呼吸器及び消化器の続発性悪性新生物	23	12.7	73.5
12	J93	気胸	19	16.6	54.2
13	J86	膿胸(症)	17	44.8	80.3
14	K63	大腸ポリープ	12	24.7	75.7
14	Q55	遊走精巣	12	2.2	3.8
16	K36	慢性虫垂炎	10	6.8	61.4
17	K57	腸の憩室性疾患	9	12.9	55.3
17	K62	肛門および直腸のその他の疾患	8	6.1	86.1
17	K81	胆のう炎	8	25.3	68.4
17	K83	胆道のその他の疾患	8	11.3	84.0
17	T63	ヘビ咬傷	8	7.6	61.1
17	U071	COVID-19	8	4.4	70.3
23	K43	腹壁ヘルニア	7	12.9	67.0
23	N43	陰のう水腫	7	2.0	3.3
25	C17	小腸の悪性新生物	5	13.0	73.8
25	C22	肝および肝内胆管の悪性新生物	5	15.2	74.2
25	C79	その他の部位の続発性悪性新生物	5	16.6	73.2
25	D37	口腔および消化器の性状不詳または不明の新生物	5	12.0	74.4
25	K44	横隔膜ヘルニア	5	17.0	83.6
25	K65	腹膜炎	5	21.2	67.0
25	N44	精巣<睾丸>捻転	5	2.0	9.2
			851	12.9	64.7

※ 症例数 4以下のものは略

脳神経外科					
No.	ICD10	ICD10小分類名称	症例数	平均在院日数	平均年齢
1	S06	頭蓋内損傷	30	28.3	75.9
2	I62	慢性硬膜下血腫	24	11.5	83.0
3	I61	脳内出血	16	36.2	81.4
4	I63	脳梗塞	9	38.9	78.3
5	S00	頭部の表在損傷	7	5.3	60.6
6	I60	くも膜下出血	6	48.7	62.7
7	I65	内頸動脈狭窄症	4	31.3	74.8
7	D32	髄膜の良性新生物	4	23.8	72.8
7	D43	脳腫瘍	4	5.8	76.0
7	S32	腰椎および骨盤の骨折	4	35.3	88.5
全体症例数・平均在院日数			148	23.4	75.8

※ 症例数 3以下のものは略

## ④令和5年度 診療科別上位疾患 国際疾病分類小分類

### 泌尿器

No.	ICD10	ICD10小分類名称	症例数	平均在院日数	平均年齢
1	C67	膀胱の悪性新生物	73	9.6	75.3
2	N20	腎結石及び尿管結石	59	6.8	66.8
3	C61	前立腺の悪性新生物	20	12.6	78.4
4	C66	尿管の悪性新生物	14	10.6	69.6
5	N40	前立腺肥大(症)	13	8.8	78.9
6	N10	急性尿細管間質性腎炎	9	12.0	77.8
7	C64	腎盂を除く腎の悪性新生物	7	6.1	68.4
7	C65	腎盂の悪性新生物	7	6.1	74.7
7	N47	嵌頓包茎	7	2.0	85.3
10	N21	下部尿路結石	5	4.0	77.8
全体症例数・平均在院日数			243	8.8	72.6

※ 症例数 3以下のものは略

### 産婦人科

No.	ICD10	ICD10小分類名称	症例数	平均在院日数	平均年齢
1	O80	単胎自然分娩	160	7.1	31.4
2	D25	子宮平滑筋腫	49	6.7	45.7
3	D27	卵巣の良性新生物	41	6.2	43.4
4	O34	既往帝切後妊娠	33	9.5	33.5
5	N80	子宮内膜症	21	6.0	40.3
6	O02	稽留流産	20	1.2	35.1
7	N84	子宮ポリープ	19	3.3	42.5
8	O60	早産	17	30.8	31.8
9	N87	子宮頸(部)の異形成	16	4.2	43.4
10	O32	既知の胎位異常又はその疑いのための母体ケア(骨盤位)	15	9.8	31.3
11	N81	女性性器脱	14	8.6	74.2
12	O81	吸引分娩による単胎分娩	11	7.6	32.4
13	O65	母体の骨盤異常による分娩停止	7	9.6	32.3
14	D39	子宮腫瘍	5	4.8	46.0
14	O04	医学的人工流産	5	1.0	26.6
14	O21	過度の妊娠嘔吐	5	7.0	30.8
全体症例数・平均在院日数			485	7.8	37.5

※ 症例数 3以下のものは略

### 眼科

No.	ICD10	ICD10小分類名称	症例数	平均在院日数	平均年齢
1	H25	老人性白内障	430	2.2	77.6
2	H26	その他の白内障	9	2.1	63.0
3	H40	緑内障	2	2.0	82.0
全体症例数・平均在院日数			443	2.2	77.2

※ 症例数 1以下のものは略

## ⑤令和5年度 診療科別上位疾患 国際疾病分類小分類

### 整形外科

	ICD10	ICD10小分類名称	症例数	平均在院日数	平均年齢
1	S72	大腿骨骨折	68	38.1	82.8
2	S32	腰椎および骨盤の骨折	46	27.3	80.5
3	M48	脊椎障害	29	13.7	76.9
4	S82	下腿の骨折, 足首を含む	26	24.2	57.8
5	S42	肩及び上腕の骨折	23	10.9	64.2
5	S52	前腕の骨折	23	7.7	65.3
7	S22	肋骨, 胸骨および胸椎骨折	15	20.4	74.1
8	M47	脊椎症	10	32.0	84.6
9	M51	その他の椎間板障害	8	12.5	62.5
9	M17	膝関節症[膝の関節症]	8	24.4	80.1
11	M16	股関節症[股関節部の関節症]	6	22.3	68.3
12	S92	足の骨折, 足首を除く	5	60.8	70.6
13	S14	頸部の神経および脊髄の損傷	4	50.0	80.0
13	T84	体内整形外科的プロステーシス, 挿入物および移植片の合併症	4	42.0	70.5
全体症例数・平均在院日数			299	25.6	74.8

※ 症例数 3以下のものは略

### 麻酔科

No.	ICD10	ICD10小分類名称	症例数	平均在院日数	平均年齢
1	J69	誤嚥性肺炎	8	24.8	86.1
1	N10	急性尿細管間質性腎炎	8	23.9	80.5
3	J15	J細菌性肺炎	6	29.5	84.3
4	A09	急性胃腸炎	5	12.2	60.6
4	A41	敗血症	5	28.4	85.6
6	U071	COVID-19	3	10.3	77.3
全体症例数・平均在院日数			70	19.0	76.9

※ 症例数 2以下のものは略

### リハビリ科

No.	ICD10	ICD10小分類名称	症例数	平均在院日数	平均年齢
1	S72	大腿骨骨折	29	77.7	81.6
2	I63	脳梗塞	24	99.1	71.2
3	I61	脳内出血	8	120.4	68.0
4	S06	頭蓋内損傷	7	120.4	79.1
4	S32	腰椎および骨盤の骨折	7	62.4	80.1
6	S22	肋骨, 胸骨および胸椎骨折	4	79.3	68.8
7	M17	膝関節症[膝の関節症]	3	44.3	71.0
7	M47	脊椎症	3	118.7	77.7
7	M48	その他の脊椎障害	3	86.3	83.3
全体症例数・平均在院日数			124	91.0	74.8

※ 症例数 2以下のものは略

# 令和5年度 分娩・新生児統計

総分娩件数 235 件

新生児統計 237人

## 分娩数統計

### 入院経路別件数

	件数	率(%)
通常入院	26	11.1%
救急入院	22	9.4%
紹介入院	187	79.6%
合計	235	100.0%

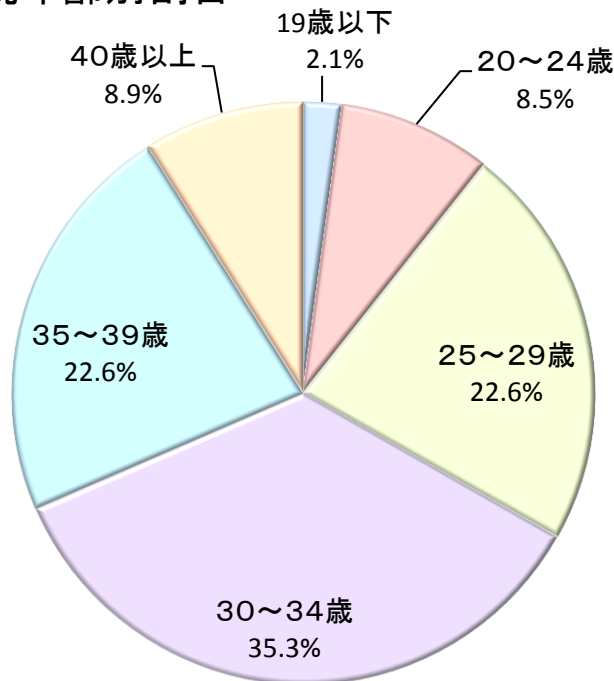
### 分娩様式件数/率

	件数	率(%)
正常	153	65.1%
異常	82	34.9%
合計	235	100.0%

### 異常分娩統計/率

	件数	率(%)
予定帝王切開	51	62.2%
緊急帝王切開	10	12.2%
その他	21	25.6%
合計	82	100.0%

## 分娩年齢別割合



## 主なハイリスク妊産婦の分娩成績

### 妊娠34週未満の早産 件数

週数	予定帝切	緊急帝切	他	合計
妊娠26週未満	0	0	0	0
妊娠26～29週	0	0	0	0
妊娠30～35週	0	0	2	2
総計	0	0	2	2

### 骨盤位(逆子)件数

週数	予定帝切	緊急帝切	その他	合計
妊娠34週未満	0	0	0	0
妊娠34週以上	18	0	0	18
総計	18	0	0	18

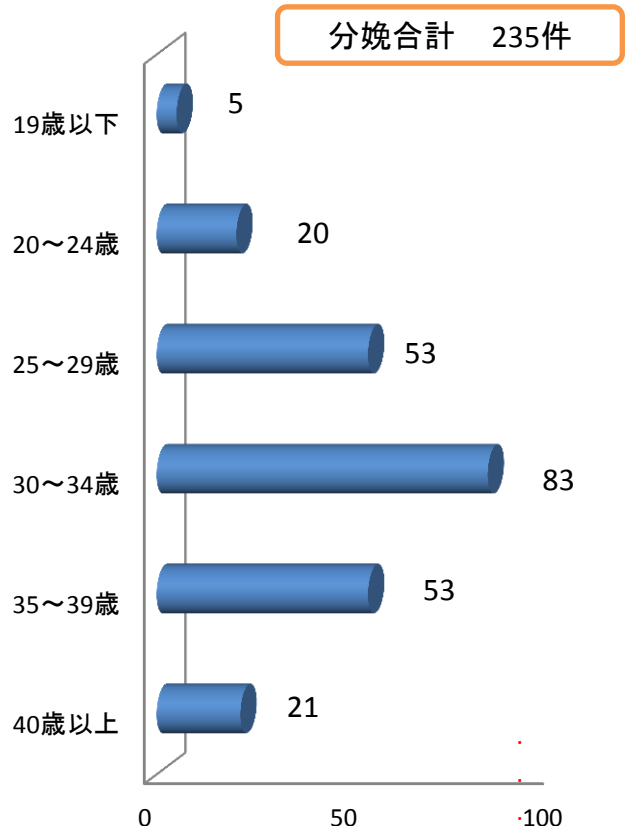
### 多胎件数

週数	予定帝切	緊急帝切	その他	合計
2人	2	0	0	2
3人	0	0	0	0
4人以上	0	0	0	0
総計	2	0	0	2

### 経産回数/率

	件数	率(%)
初経	104	44.3%
経産	131	55.7%
合計	235	100.0%

## 分娩年齢別件数



## 出生体重別の新生児統計

出生体重(g)	出生件数	率(%)	死産	未熟児
1,000g以下	0	0.8%	0	0
1,000～1,500g	0	0.0%	0	0
1,500～2,000g	1	0.4%	0	1
2,000～2,500g	20	6.0%	0	0
2,500g以上	216	92.8%	1	0
総計	237	100.0%	1	1

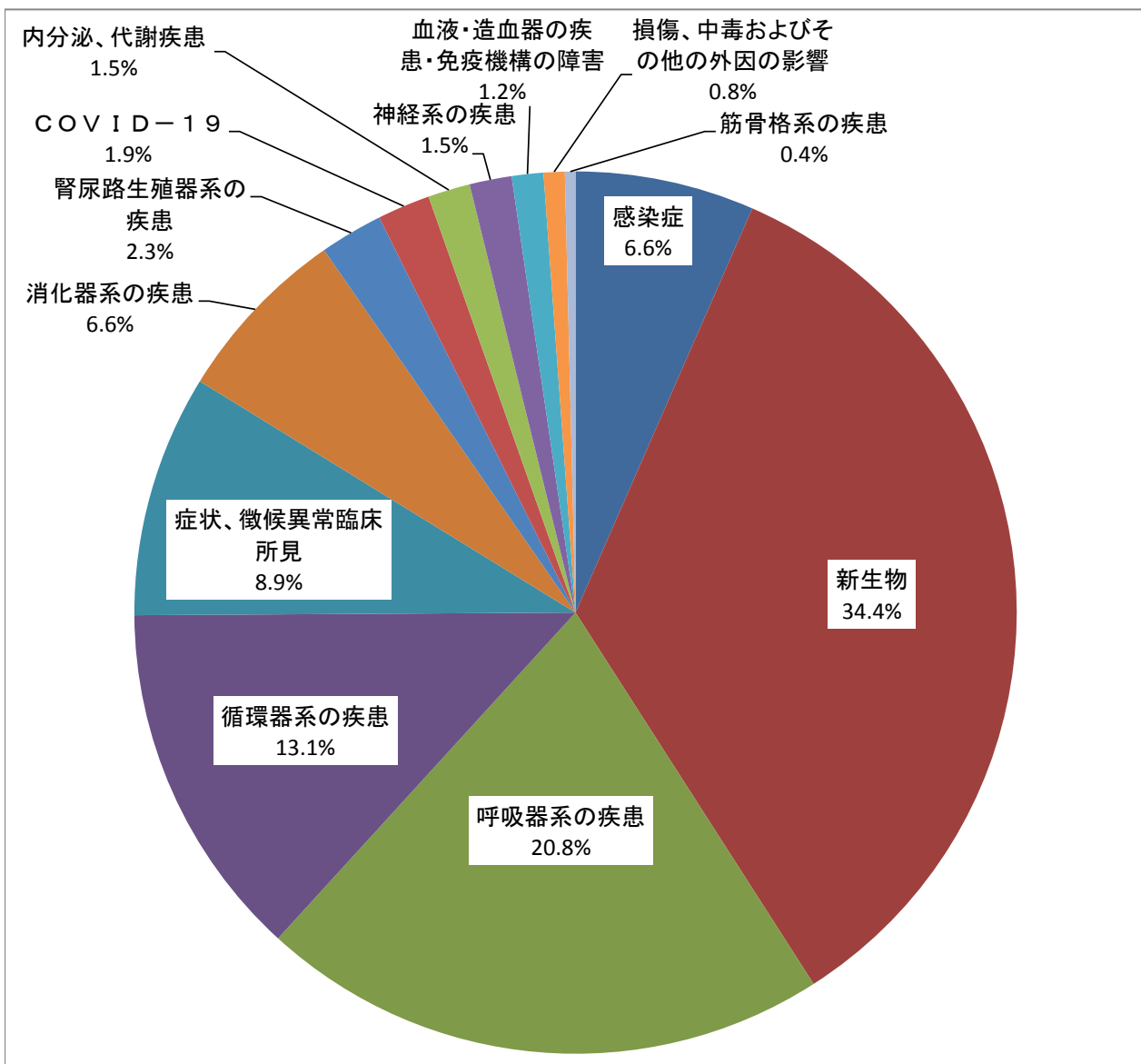
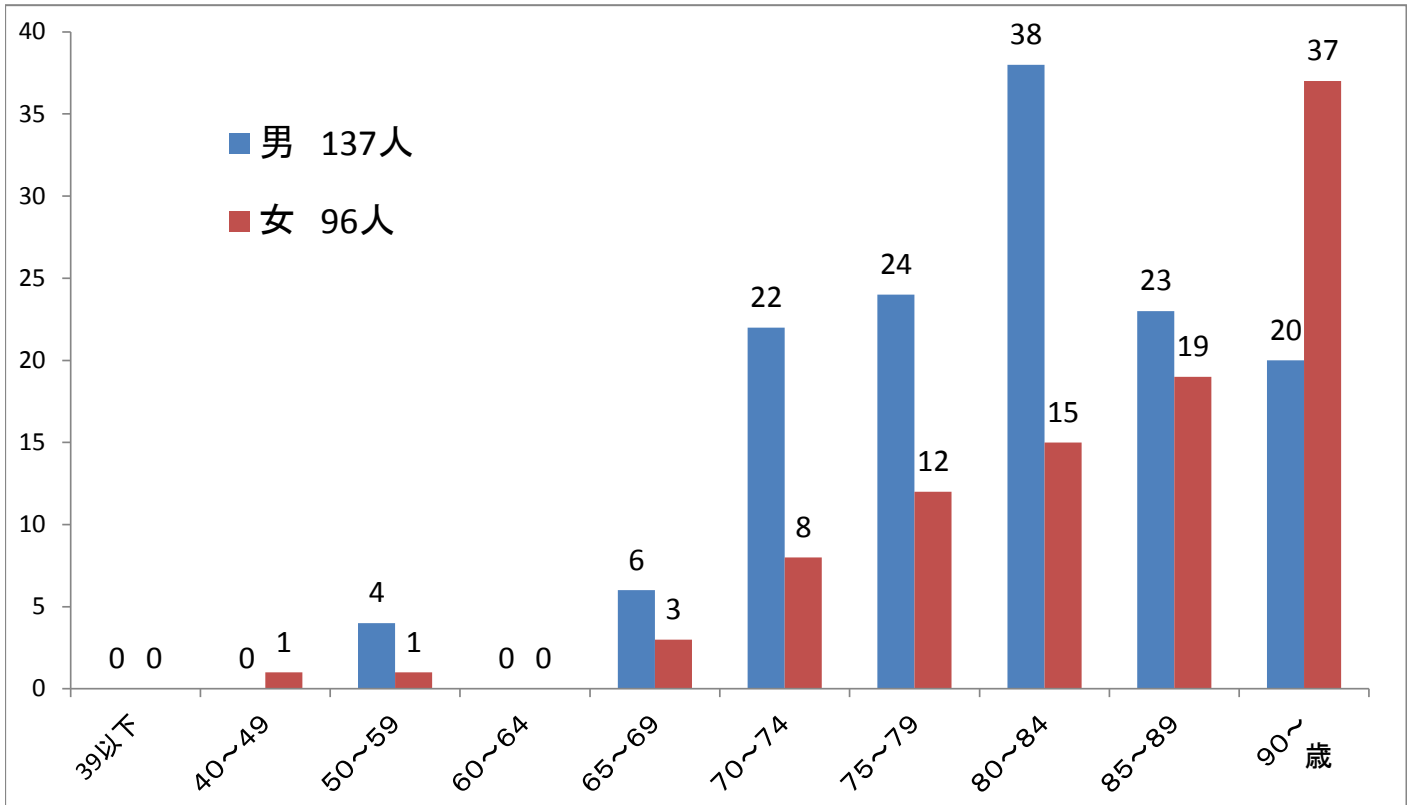
## 9. 令和5年度 退院患者国際疾病分類別 診療科別死因統計

分類番号	ICD10大分類名称	性別	診療科												合計
			内科	脳神経内科	小児科	外科	整形外科	脳神経外科	皮膚科	泌尿器科	産婦人科	眼科	麻酔科	リハビリ科	
I	感染症及び寄生虫症	男	7	2					1				1	11	
		女	6											6	
		計	13	2	0	0	0	0	1	0	0	0	1	17	
II	新生物	男	27			19				4				50	
		女	26			10			2	1				39	
		計	53	0	0	29	0	0	0	6	1	0	0	89	
III	血液及び造血器の疾患並びに免疫機構の障害	男	2											2	
		女	1											1	
		計	3	0	0	0	0	0	0	0	0	0	0	3	
IV	内分泌、栄養及び代謝疾患	男	2			1								3	
		女	1											1	
		計	3	0	0	1	0	0	0	0	0	0	0	4	
V	精神及び行動の障害	男												0	
		女												0	
		計	0	0	0	0	0	0	0	0	0	0	0	0	
VI	神経系の疾患	男		2										2	
		女		1				1						2	
		計	0	3	0	0	0	1	0	0	0	0	0	4	
VII	眼及び付属器の疾患	男												0	
		女												0	
		計	0	0	0	0	0	0	0	0	0	0	0	0	
VIII	耳及び乳様突起の疾患	男												0	
		女												0	
		計	0	0	0	0	0	0	0	0	0	0	0	0	
IX	循環器系の疾患	男	12	1				1				1		15	
		女	11	2		1		5						19	
		計	23	3	0	1	0	6	0	0	0	0	1	0	34
X	呼吸器系の疾患	男	26	5		3		1		2		2		39	
		女	11	2								2		15	
		計	37	7	0	3	0	1	0	2	0	0	4	0	54
X I	消化器系の疾患	男	6			3								9	
		女	7			1								8	
		計	13	0	0	4	0	0	0	0	0	0	0	17	
X II	皮膚及び皮下組織の疾患	男												0	
		女												0	
		計	0	0	0	0	0	0	0	0	0	0	0	0	
X III	筋骨格系及び結合組織の疾患	男												0	
		女	1											1	
		計	1	0	0	0	0	0	0	0	0	0	0	1	
X IV	腎尿路生殖器系の疾患	男	1	1										2	
		女	2	2										4	
		計	3	3	0	0	0	0	0	0	0	0	0	6	
X V	妊娠、分娩及び産じょく<褥>	男												0	
		女												0	
		計	0	0	0	0	0	0	0	0	0	0	0	0	
X VI	周産期に発生した病態	男												0	
		女												0	
		計	0	0	0	0	0	0	0	0	0	0	0	0	
X VII	先天奇形、変形及び染色体異常	男												0	
		女												0	
		計	0	0	0	0	0	0	0	0	0	0	0	0	
X VIII	症状、徴候及び異常臨床所見・異常検査所見で他に分類されないもの	男	10	2		3								15	
		女	8											8	
		計	18	2	0	3	0	0	0	0	0	0	0	23	
X IX	損傷、中毒及びその他の外因の影響	男	2											2	
		女												0	
		計	2	0	0	0	0	0	0	0	0	0	0	2	
X X X	COVID-19	男	1			1								2	
		女	2	1										3	
		計	3	1	0	1	0	0	0	0	0	0	0	5	
合計		男	96	13	0	30	0	2	1	6	0	0	3	1	152
		女	76	8	0	12	0	6	0	2	1	0	2	0	107
		計	172	21	0	42	0	8	1	8	1	0	5	1	259

## 10. 令和5年度 国際疾病分類別 死亡退院患者統計

分類番号	ICD10大分類名称	性別	退院患者数	死亡退院患者数	粗死亡率	48時間以内の死亡数	精死亡率	死亡患者平均在院日数	平均死亡年齢
I	感染症及び寄生虫症	男	54	11	20.4%	3	14.8%	25.6	86.3
		女	53	6	11.3%	3	5.7%	28.2	87.2
		計	107	17	15.9%	6	10.3%	26.5	86.6
II	新生物	男	571	50	8.8%	8	7.4%	18.7	76.0
		女	444	39	8.8%	2	8.3%	25.0	80.0
		計	1,015	89	8.8%	10	7.8%	21.5	77.7
III	血液及び造血器の疾患並びに免疫機構の障害	男	10	2	20.0%	0	20.0%	74.0	79.0
		女	18	1	5.6%	0	5.6%	42.0	91.0
		計	28	3	10.7%	0	10.7%	63.3	83.0
IV	内分泌、栄養及び代謝疾患	男	90	3	3.3%	1	2.2%	16.7	78.3
		女	83	1	1.2%	1	0.0%	3.0	87.0
		計	173	4	2.3%	2	1.2%	13.3	80.5
V	精神及び行動の障害	男	5	0	0.0%	0	0.0%	-	-
		女	7	0	0.0%	0	0.0%	-	-
		計	12	0	0.0%	0	0.0%	-	-
VI	神経系の疾患	男	103	2	1.9%	0	1.9%	24.5	69.0
		女	66	2	3.0%	1	1.5%	144.0	73.5
		計	169	4	2.4%	1	1.8%	84.3	71.3
VII	眼及び付属器の疾患	男	204	0	0.0%	0	0.0%	-	-
		女	244	0	0.0%	0	0.0%	-	-
		計	448	0	0.0%	0	0.0%	-	-
VIII	耳及び乳様突起の疾患	男	13	0	0.0%	0	0.0%	-	-
		女	15	0	0.0%	0	0.0%	-	-
		計	28	0	0.0%	0	0.0%	-	-
IX	循環器系の疾患	男	455	15	3.3%	7	1.8%	17.1	83.7
		女	321	19	5.9%	4	4.7%	34.5	86.1
		計	776	34	4.4%	11	3.0%	26.8	85.0
X	呼吸器系の疾患	男	332	39	11.7%	7	9.6%	25.3	83.1
		女	240	15	6.3%	3	5.0%	24.5	86.5
		計	572	54	9.4%	10	7.7%	25.0	84.0
X I	消化器系の疾患	男	487	9	1.8%	2	1.4%	17.6	80.6
		女	275	8	2.9%	1	2.5%	22.9	89.5
		計	762	17	2.2%	3	1.8%	20.1	84.8
X II	皮膚及び皮下組織の疾患	男	31	0	0.0%	0	0.0%	-	-
		女	35	0	0.0%	0	0.0%	-	-
		計	66	0	0.0%	0	0.0%	-	-
X III	筋骨格系及び結合組織の疾患	男	81	0	0.0%	0	0.0%	-	-
		女	100	1	1.0%	0	1.0%	108.0	86.0
		計	181	1	0.6%	0	0.6%	108.0	86.0
X IV	腎尿路生殖器系の疾患	男	253	2	0.8%	0	0.8%	27.5	91.0
		女	251	4	1.6%	0	1.6%	46.3	91.0
		計	504	6	1.2%	0	1.2%	40.0	91.0
X V	妊娠、分娩及び産じょく<褥>	男	0	0	0.0%	0	0.0%	-	-
		女	292	0	0.0%	0	0.0%	-	-
		計	292	0	0.0%	0	0.0%	-	-
X VI	周産期に発生した病態	男	31	0	0.0%	0	0.0%	-	-
		女	25	0	0.0%	0	0.0%	-	-
		計	56	0	0.0%	0	0.0%	-	-
X VII	先天奇形、変形及び染色体異常	男	24	0	0.0%	0	0.0%	-	-
		女	11	0	0.0%	0	0.0%	-	-
		計	35	0	0.0%	0	0.0%	-	-
X VIII	症状、徴候及び異常臨床所見・異常検査所見で他に分類されないもの	男	8	15	187.5%	3	150.0%	40.0	87.7
		女	7	8	114.3%	1	100.0%	48.4	85.5
		計	15	23	153.3%	4	126.7%	42.9	86.9
X IX	損傷、中毒及びその他の外因の影響	男	254	2	0.8%	0	0.8%	34.5	84.0
		女	287	0	0.0%	0	0.0%	-	-
		計	541	2	0.4%	0	0.4%	34.5	84.0
X X X	COVID-19	男	77	2	2.6%	0	2.6%	14.0	75.5
		女	48	3	6.3%	0	6.3%	6.0	85.7
		計	125	5	4.0%	0	4.0%	9.2	81.6
合計		男	3083	152	4.9%	31	3.9%	23.8	81.0
		女	2822	107	3.8%	16	3.2%	31.6	84.2
		計	5905	259	4.4%	47	3.6%	27.0	82.3

# 11. 令和5年度 年齢階層別 性別死亡患者数



令和5年度 退院患者別 死因割合



## 12. 令和5年度 退院患者 年間上位手術

### 年間手術上位順 …年間8件以上の手術

順位	手術名称	件数	順位	手術名称	件数
1	水晶体再建術	438	40	皮膚切開術	20
2	内視鏡的胆道ステント留置術	140	41	人工関節置換術	19
3	鼠径ヘルニア手術 (腹腔鏡含む)	125 (73)	41	子宮筋腫摘出 (腹腔鏡含む)	19 (9)
4	経皮的冠動脈ステント留置術	106	41	停留精巣固定術	19
5	骨折観血の手術	89	41	胃瘻造設術	19
6	四肢の血管拡張術・血栓除去術	66	41	経皮的椎体形成術	19
7	帝王切開術	62	46	体外衝撃波腎・尿管結石破碎術	18
8	脊椎固定術、椎弓切除術、椎弓形成術	60	46	経皮的腹腔膿瘍ドレナージ術	18
8	胆嚢摘出術 (腹腔鏡含む)	60 (47)	48	子宮内膜ポリープ切除術	17
8	抗悪性腫瘍剤静脈内持続注入用植込型カテーテル設置	60	48	小腸切除術 (腹腔鏡含む)	17 (4)
11	子宮付属器腫瘍摘出術 (腹腔鏡含む)	58 (47)	50	中心静脈注射用植込型カテーテル設置	16
12	経皮的冠動脈形成術	57	50	血管塞栓術(頭部、胸腔、腹腔内血管等)	16
13	膀胱悪性腫瘍手術	56	50	胸腔鏡下膿胸腔搔爬術	16
14	創傷処理	54	53	肝切除術 (腹腔鏡含む)	15 (4)
15	内視鏡的大腸ポリープ・粘膜切除術	49	53	内シャント血栓除去術	15
16	内視鏡的胆道結石除去術	45	55	流産手術	14
17	内視鏡的胃、十二指腸ポリープ・粘膜切除術	40	55	子宮頸部(腔部)切除術	14
18	乳腺悪性腫瘍手術	39	57	胆嚢外瘻造設術	13
18	子宮全摘術 (腹腔鏡含む)	39 (34)	58	人工肛門造設術 (腹腔鏡含む)	12 (9)
20	人工骨頭挿入術(股)	36	58	体外ペースメーカー術	12
21	経皮的シャント拡張術・血栓除去術	34	58	胃悪性腫瘍切除術 (腹腔鏡含む)	12 (7)
21	末梢動静脈瘻造設術(内シャント造設術)	34	61	骨内異物(挿入物を含む。)除去術	11
23	経尿道の尿路結石除去術	33	61	子宮脱手術	11
23	結腸悪性腫瘍切除術 (腹腔鏡含む)	33 (29)	61	卵管全摘除術 (腹腔鏡含む)	11 (7)
25	内視鏡的膵管ステント留置術	32	61	ペースメーカー交換術	11
26	内視鏡的乳頭切開術	30	61	気管切開術	11
27	虫垂切除術 (腹腔鏡含む)	28 (22)	66	関節内骨折観血の手術	10
27	下部消化管ステント留置術	28	66	経尿道的前立腺手術	10
27	慢性硬膜下血腫穿孔洗浄術	28	66	急性汎発性腹膜炎手術	10
30	内視鏡的消化管止血術	27	69	皮膚、皮下腫瘍摘出術	9
31	結腸切除術 (腹腔鏡含む)	26 (12)	69	吸引娩出術	9
32	経尿道の尿管ステント留置術	25	69	包茎手術	9
32	大動脈バルーンポンピング法(IABP法)	25	69	痔核手術(脱肛を含む。)	9
34	直腸切除・切断術 (腹腔鏡含む)	24 (2)	69	内視鏡的胃、十二指腸ステント留置術	9
34	早期悪性腫瘍大腸粘膜下層剥離術	24	70	膵頭部腫瘍切除術	8
34	胸腔鏡下肺悪性腫瘍手術	24	70	皮膚悪性腫瘍切除術	8
37	関節内骨折観血の手術	22	70	骨折非観血的整復術	8
38	内視鏡的大腸ポリープ・粘膜切除術	21	70	経皮的胆管ドレナージ術	8
38	ペースメーカー交換術	21	70	胸腔鏡下肺切除術	8

※開腹・胸手術と・腹・胸腔鏡手術を合計している手術件数の( )内の数字は・腹・胸腔鏡手術の数

令和5年度 退院患者 手術件数合計

3, 044件

### 13. 令和5年度 退院患者 大分類手術統計

手術大分類		性別	合計
I	(01-05)神経系への手術	男	28
		女	37
		計	65
II	(06-07)内分泌系への手術	男	2
		女	1
		計	3
III	(08-16)眼への手術	男	199
		女	241
		計	440
IV	(18-20)耳への手術	男	1
		女	0
		計	1
V	(21-29)鼻・口及び咽喉への手術	男	0
		女	0
		計	0
VI	(30-34)呼吸器系への手術	男	40
		女	21
		計	61
VII	(35-39)心血管系への手術	男	351
		女	158
		計	509
VIII	(40-41)血糖及びリンパ系への手術	男	1
		女	0
		計	1

手術大分類		性別	合計
IX	(42-54)消化器系への手術	男	667
		女	337
		計	1,004
X	(55-59)尿路系への手術	男	93
		女	48
		計	141
X I	(60-64)男性性器への手術	男	52
		女	0
		計	52
X II	(65-71)女性性器への手術	男	0
		女	223
		計	223
X III	(72-75)産科的処置	男	0
		女	79
		計	79
X IV	(76-84)筋・骨格系への手術	男	113
		女	169
		計	282
X V	(85-86)外皮組織への手術	男	55
		女	84
		計	139
X VI	(87-98)多方面への診断的治療	男	27
		女	17
		計	44
総計		男	1,629
		女	1,415
		計	3,044

#### 13. 令和5年度退院患者 手術大分類別割合

