



日本医療機能評価機構認定病院  
**京都山城総合医療センター**  
 Kyoto Yamashiro General Medical Center

発行元 京都山城総合医療センター  
 発行元責任者 中井 一郎

# 新人紹介



消化器外科部長 糸川 嘉樹

4月1日より着任しました。消化器外科の糸川嘉樹と申します。平成5年に京都府立医科大学を卒業してから、はや21年の月日が経過し、いつの間にかベテラン医師と呼ばれるような立場になっていました。改めて時の流れの早さを実感している今日この頃です。前任の京都第一赤十字病院では、主に上部消化管を担当していました。今後は上部のみならず消化器全般を担当し、鏡視下手術も取り入れていく所存です。山口先生の後任との大役で至らぬ点が多々あるかと思われませんが、よろしくお願い申し上げます。



小児科部長 内藤 岳史

辻井部長の後任として着任しました、内藤岳史です。専門はてんかん等の小児神経疾患です。平成6年大学卒、早いもので、もう20年目です。京都府立医大で1年間研修、続く3年は明石市民病院で幅広く小児一般診療を学んだのち、大学院ではラット脳を用いた神経発生に関する研究に従事しました。院卒後は、舞鶴医療センターで3年、さらにパナソニック松下記念病院で9年、神経疾患に限らず多くの患者さんから学ばせて頂き、現在に至ります。常に初心を忘れず、チームワークを大事にしてスキのない診療を心がけていきたいと思います。



泌尿器科部長 鈴木 啓

4月より泌尿器科に赴任しました鈴木 啓です。平成11年卒で、大学で研修を1年、公立南丹病院で1年、近江八幡総合医療センターで1年勤務し大学院に入学しました。卒業後は済生会滋賀県病院で3年、与謝の海病院で1年、先日までは近江八幡総合医療センターで3年間勤務しました。近江八幡は泌尿器科医が5人もいる大所帯でしたが、当院は中河先生と細井先生との3人です。来年度には更に若い先生にも加わっていただけるよう、頑張つて症例を増やしていきたいと思っております。他科の先生方や職員の方にはご迷惑をおかけすることが多々あると思いますが、全力で前に進んでいきたいと思っております。よろしく申し上げます。



脳神経外科 谷川 成佑

2014年4月より着任しました谷川成佑と申します。平成22年に京都府立医科大学を卒業しまして今年で5年目の医師になります。卒業後は京都第二赤十字病院で初期研修を2年間修了した後、第二赤赤を中心に複数の病院にて修練医として脳神経外科研修に従事しております。京都府内での勤務経験で言えば、京都府北部、京都市内はありましたが、今回、南部の勤務は初めてであり、また普段あまり馴染みなかった土地でもあり非常に楽しみであります。微力ではございますが、この山城南医療圏を中心に脳神経外科診療において少しでもお力添えできまよう精一杯、邁進してまいりたいと存じます。どうぞ宜しくお願い致します。



内科 長谷川 史絵

今年度より循環器内科でお世話になります、長谷川史絵と申します。循環器疾患と糖尿病を主に診療させて頂いていただきます。木津川市に生まれてまだ間もないですが、地域の皆さんの温かさを日々実感しております。初期研修を終えたばかりでまだまだ未熟者ですので、先生方、スタッフのみなさんや患者さんから日々多くのことを勉強させて頂いていただけらと思っております。患者さん一人一人の力になっていけるよう、明るく元気に精一杯頑張っていきたいと思います。よろしくお願ひいたします。

研修医 松本 沙耶

4月から研修医として勤務させて頂きます松本沙耶です。学生時代に実習でお世話になりました。是非ともこちらの病院で研修させて頂きたいと思っております。多くのご指導を頂き、まだまだ未熟者ではありますが少しでも皆様のお役に立てるよう精一杯頑張りたいと思っております。よろしくお願ひ致します。

研修医 松本 佳大

4月から研修医として1年間勤務させて頂いていただくことになりました京都府立医大卒の松本佳大と申します。1年間しっかりと勉強をして、少しでも地域の皆様に貢献できるよう頑張りますので宜しくお願い致します。

はじめまして。4月から研修医として働かせていただきます前田拓郎と申します。患者さんのお話をよく伺い、患者さんの気持ちに寄り添う姿勢を常に持ちながら診療させて頂いていただきたいと思います。未熟者でありご迷惑をおかけすることもありますが、精一杯の努力をして少しでも患者さんのお力になれるよう頑張りますのでよろしくお願ひ致します。

研修医 前田 拓郎

平成26年4月より研修医として1年間勤務させて頂く村下純輝と申します。木津川市の穏やかな雰囲気にも感じ、縁がありこちらに参りました。早くみなさんのお役にたてるよう一所懸命がんばりますので、よろしくお願ひ致します。

研修医 村下 純輝

4月から研修医として勤務させて頂きます、中田智大と申します。本病院で研修させて頂けることに大変喜びを感じています。未熟者で、至らぬ点もあるかと思いますが、少しでも皆様のお役に立てるよう精一杯頑張つて参ります。何卒宜しくお願い致します。

研修医 中田 智大

本年度より山城総合医療センターにて1年間研修をさせて頂くこととなりました、宮崎慎也と申します。大学ではバドミントン部に所属していました。患者さんに頼りにして頂ける医師を目指して頑張りたいと思っております。何卒宜しくお願い申し上げます。

研修医 宮崎 慎也



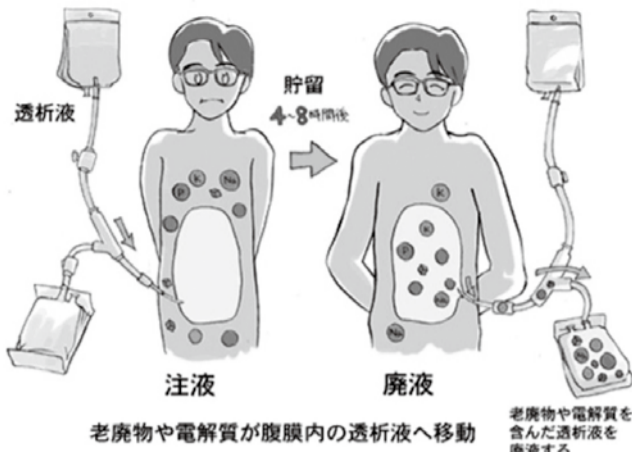
○ 研修医 ○  
 後列左側から 村下純輝、松本佳大、宮崎慎也  
 前列左側から 中田智大、松本沙耶、前田拓郎

# 腹膜透析療法開始しました!

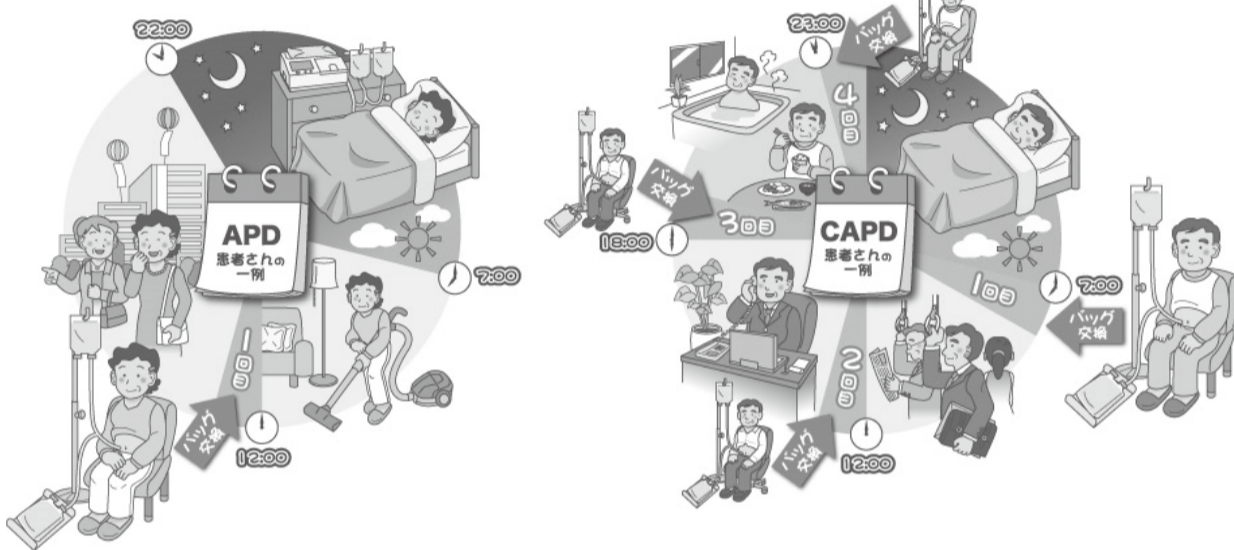
腹膜透析は、患者さん自身が自宅で行う透析です。毎日ゆっくり透析をするので、血圧の変動が少なく、体のバランスがほぼ一定に保たれる、体にやさしい透析治療です。食事や血液透析よりも比較的緩やかな制限ですみます。血液透析と比較すると、病院を受診する回数が減ります(2週〜4週に1度程度の通院)。しかし自分自身で透析管理を行う必要があります。腹膜透析は、おなかの中に透析液を貯留し、腹膜を介して透析を行う方法で、昔からあります。おなかの隙間に入れたチューブから透析液の交換をする事で透析を行います。方法を熟知すれば容易に在宅で透析ができるメリットがあります。腹膜透析には、自分で透析液を交換するCAPD(連続携帯式腹膜透析・4〜8時間毎に透析液を交換し24時間連続してする透析)と、装置が自動的に透析液を交換するAPD(自動腹膜透析・寝ている間に器械が透析液の出し入れを行う透析)があり、体調や仕事、生活様式を考え患者さんに適した方法を選択することができます。

腹膜透析をご希望の方は、腎臓内科(慢性腎臓病センター) 外来を受診して下さい。また、

## バック交換(透析液交換)



腹膜透析の一日の流れ



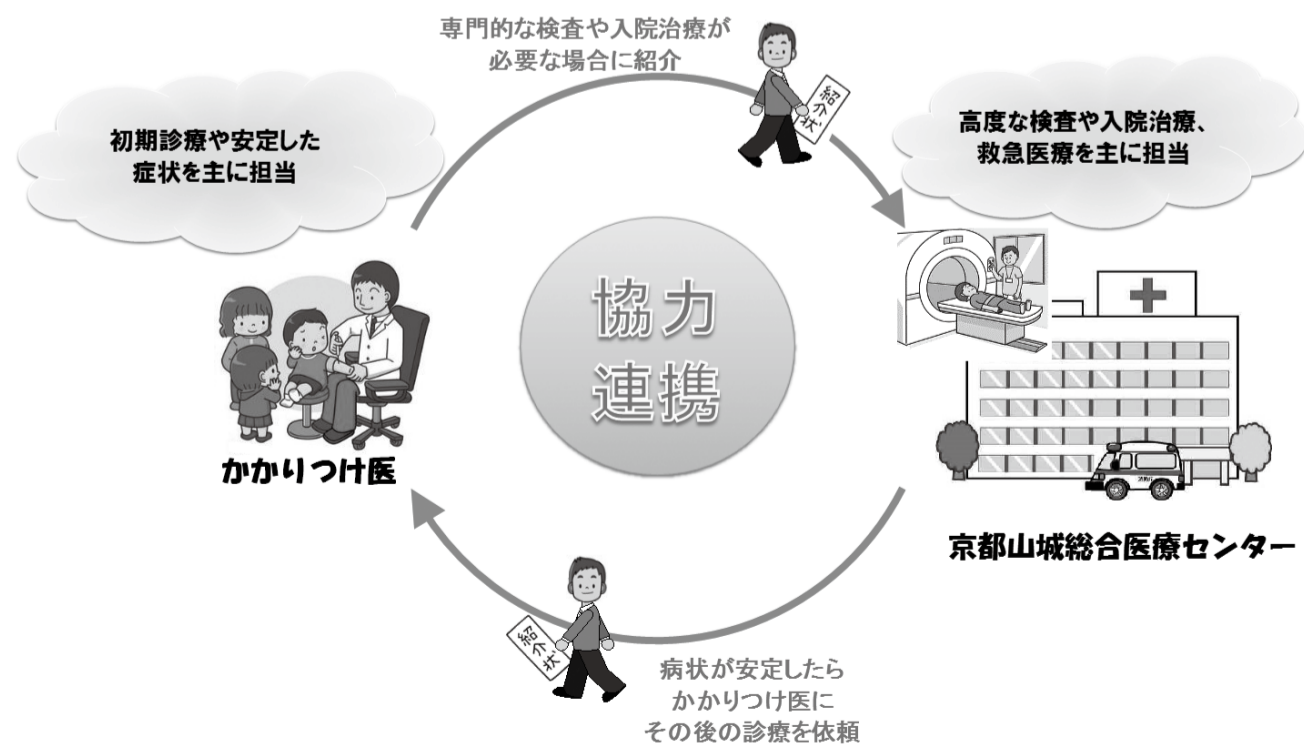
腹膜透析についてもっと詳細に知りたい方は、腎臓内科外来または人工透析室までご相談ください。

透析室では、腹膜透析療法を選択した患者さんが円滑な治療を継続していただけるように、患者さんを支援していきたいと考えています。また、透析患者さんや患者ご家族の日常生活に寄り添った看護を行い、地域医療の貢献に努めます。腹膜透析外来・毎週木曜日午後(人工透析室)

# 「地域医療支援病院」名称承認申請への取り組み

今後も高齢者人口の増加に伴い、医療を必要とされる患者さんの数が増え、いくことが予測されています。このような医療を取り巻く環境の変化に長期的に対応するため、この地域の医療供給体制を量・質ともに向上できるように見直す必要があります。以前より診療報酬改訂の度に、病院と医師・診療所の役割分担をすすめて行くよう誘導されてきました。

病院でも行っている外来診療の機能の多くを地域の医師・診療所の先生方にお願ひし、病院は病院であるからできるという医療を、より多く、より高品質なものとして提供できる体制を京都山城総合医療センターでもつくりたいと考えています。「地域医療支援病院」とはそのような仕組みです。当院もこの名称を使用できるように、相楽医師会の先生方との連携をさらにすすめていきます。従来から行ってきましたが、診療情報提供書のやり取りをさらに確実にしています。つまり、当院に受診される際には、かかりつけの先生からの診療情報提供書をいただき、いままで行われてきた検査の結果や治療内容を教えていただくことにより、効率のよい診療が行えます。また、入院や外来患者さんの中で、当院で行うべき診療が終了した患者さんにつきましては、当院で行いま



した検査、治療の内容を診療情報提供書に記載することにより、地域の先生方に今後の診療をスムーズに引き継いでいただけます。また、地域の先生方が、かかりつけ患者さんの診療のために、当院の診療機器や病床を当院の医師とともに共同利用していただくための仕組みをつくっていきます。

地域の住民の皆様にも、当院のこのような取組が医療を今後とも安定して提供するに必要である事をご理解いただき、何卒ご協力賜りますようお願いいたします。

より安全に、  
より快適に、  
至福のひと時を!!

ご病気で入院生活を送られている患者様の楽しみの一つに入浴があると思えます。

京都山城総合医療センターは、2000年に新築しました。ご家庭でもそうであるように築14年ともなりますと、どうしても水回りが傷んでまいります。そこで当院では、皆様からのご意見もあり介護浴槽、各病棟浴室の改装を致しました。

介護浴槽は、お身体のご不自由な患者様が寝たまま介助にて入浴できる浴槽です。浴槽の洗浄、消毒も十分にでき、患者様お一人お一人が清潔にご入浴頂けます。

各病棟の浴室は、安全にご入浴頂けるよう床には滑りにくい安全タイルを使用し、手すりも全周に設置しております。



8階病棟、6階病棟はライトグリーンで明るく、さわやかなイメージ7階病棟、5階病棟はピンクで優しく温かなイメージに、また、4階病棟は、シャワールームを二部屋設け、淡いピンクを基調にした女性病棟にふさわしい色調に出来上がりました。当院は、今後も多くの患者様のご入院生活を快適にお過ごし頂くために、様々な努力を続けてまいります。

# 受付フロア リニューアル

<ご案内>

1Fフロアの配置が換わりました。

各窓口の位置については、下記の案内図をご参照ください。



## ④医療相談窓口

・治療に関する不安や心配事等がございましたら、窓口へご相談ください。

|       |  |
|-------|--|
| 受付時間  | 9:00～12:00、<br>13:00～17:15<br>(土・日・祝祭日を除く) |
| 相談担当者 | 社会福祉士、看護師等                                 |

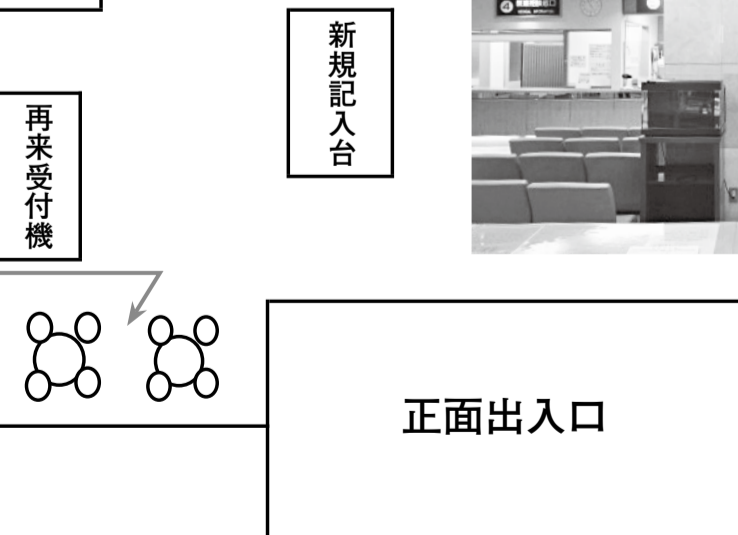
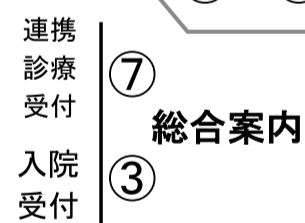
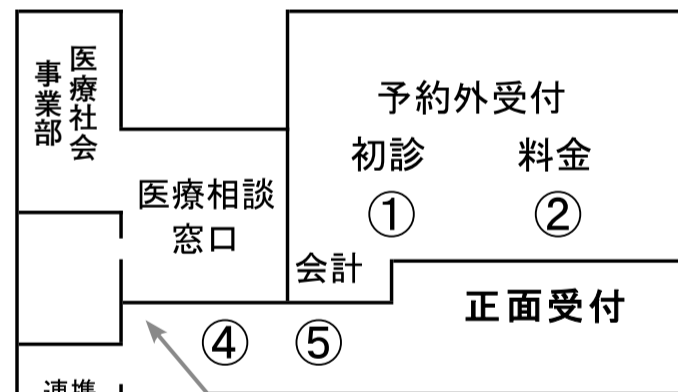
\*相談内容に関しては秘密を厳守しております。

## ⑦連携診療受付

・他医療機関を通して、予約を取られた方は紹介状を持って受付にお越しください。



## 案内図



# 平成26年新年度診療担当医一覧

・全科予約にて診療しています(小児科一般外来及び急患は除く)  
 ・予約をされていない方の受付時間は、午前8時30分から午前11時30分までです。  
 ※整形外科は、火・木に限り初診受付が可能です。月・水・金は非常勤医師による予約のみの外来診察となっております。  
 ※皮膚科・耳鼻咽喉科は、週3回(月・水・金)の非常勤医師による外来診察となっております。

平成 26 年 4 月 1 日以降            は午後診察です

| 診療科                                     |                | 月                          | 火                | 水          | 木                | 金             |
|---|----------------|----------------------------|------------------|------------|------------------|---------------|
| 糖尿病センター                                 | 糖尿病・代謝内科       | 中 埜                        |                  | 中 埜        | 関 岡              |               |
| 内 科<br>消化器内科<br>呼吸器内科<br>循環器内科<br>リウマチ科 | 1 診            |                            | 坂上◎新患 一般         |            |                  | 坂 上 一般        |
|   | 2 診<br>ハートセンター | 赤羽目 循環器                    | 富 安 循環器          | 堤 循環器      | 赤羽目 循環器          | 富 安 循環器       |
|   | 3 診            | 片岡 1.3.5 週<br>堤 2.4 週 ◎新 患 | 和 田 リウマチ         | 河村◎新患 一般   | 和 田 リウマチ         | 河 村 一般        |
|   | 4 診            |                            | 新 井 消化器          | 黒 田 消化器    | 片 岡 消化器          | 新 井 消化器       |
|   | 5 診            | 川 端 消化器                    | 関 岡 糖尿病          | 田 辺 消化器    | 田 辺 ◎新 患         | 川 端 ◎新 患      |
| 小 児 科                                   | 午前 1 診         | 内 藤                        | 加 納              | 和 泉        | 加 納              | 内 藤           |
|   | 午前 2 診         | 若 泉                        | 内 藤              | 加 納        | 和 泉              | 和 泉           |
| 特殊外来(午後・予約制)                            |                | アレルギー外来 予防接種               | アレルギー外来 循環器 予防接種 | 乳児検診       | 小児神経             | 血液慢性疾患 予防接種   |
| 外 科<br>消化器外科<br>小児外科<br>呼吸器外科<br>乳腺外科   | 午前             | 1 診                        | 中 田              | 中 田        | 糸 川 1.3.5 週      | 糸 川           |
|   |                | 2 診                        | —                | 氏 家        | 佐々木              | 伊 藤           |
|   |                | 3 診                        | 小 池              | 中 井        | 小 池              | 大 橋           |
|   | 午後             | 1 診                        | —                | 中 田 消化器    | 糸 川(消化器) 1.3.5 週 | —             |
|   |                | 2 診                        | 佐々木 小児外科         | —          | 佐々木 小児外科         | 伊 藤 呼吸器       |
|   |                | 3 診                        | 小 池 腹腔鏡手術        | 中 井 乳腺・内分泌 | 加 藤 呼吸器          | 大 橋 乳腺        |
| 整 形 外 科                                 |                | 中河庸                        | 吉田宗              | 市 丸        | 吉田宗              | 細 川           |
| 脳・脊髄センター                                | 神経内科           | 木 村                        | 岩本一              | 岩本一        | 向 井              | 能 登           |
|   | 脳神経外科          | 担当医                        | 藤 田              | 岩本芳        | —                | 谷 川           |
| 皮 膚 科                                   |                | 野見山                        | —                | 飯 田        | —                | 若 林           |
| 慢性腎臓病センター                               | 泌尿器科 1 診       | 鈴 木                        | 細 井              | 鈴 木        | 細 井              | 鈴 木           |
|   |                | 2 診                        | 中河裕              | 中河裕        | 中河裕              | 中河裕           |
|   | 腎臓内科           |                            | 中 谷              |            | 浅 井              |               |
| 産婦人科                                    | 1 診            | 澤 田                        | 前 田              | 澤 田        | 戸 崎              | 澤 田           |
|   | 2 診            | 戸 崎                        | —                | 戸 崎        | 前 田              | 前 田           |
| 眼 科                                     | 1 診            | 吉田聖                        | 藺 村              | 藺 村        | 藺 村              | 藺 村 第 2.4 週   |
|   | 2 診            | —                          | —                | 西 尾        | 吉田聖              | 田 中 第 1.3.5 週 |
| 耳鼻咽喉科                                   |                | 岡本康                        | —                | 岡本志        | —                | 辻 川           |

老健やましろには何歳から入所できると思いますか？40歳以上で介護保険の要介護1以上の認定を受けた方が入所の対象となります。

老健やましろにも、現在64歳の方から100歳を超える方まで、様々な年齢の方がご入所されており、平均年齢は87歳です。施設全体の35%以上が90歳以上の方ですが、皆様お元気で施設生活を楽しんでいらっしゃいます。

毎月第二金曜日には各フロアで『お誕生日会』を開催し、ケーキを囲んでその月に誕生日を迎えられるご利用者をお祝いしています。ご入所の皆様も1カ月に1度のケーキを楽しみにされ、大変ご好評いただいています。

★ご見学、ご相談等お気軽にお問い合わせください。  
 介護老人保健施設やましろ  
 (0774) 73-0359



## 介護老人保健施設 やましろ

### 看護の日 健康フェスタ 2014

日時：平成 26 年 5 月 9 日 (金) 9:30 ~ 12:00  
 場所：木津駅西口広場  
(雨天時:京都山城総合医療センター 1F エレベーターホール)

内 容：  
 ○健康チェック(身長・体重・血圧・体脂肪率・骨密度・血管年齢)  
 ○健康相談(医師・栄養士)  
 ○認定看護師の仕事  
 ○乳がんの自己検診指導(参考資料配布)  
 ○「転倒しない靴選び」(リハビリ)  
 ○記念品贈呈

対象者：京都山城総合医療センターに通院・入院されている患者様・家族様・地域住民の方

  
私も参加します!  
木津川市マスコットキャラクター いづみ姫

問い合わせ  
 京都山城総合医療センター 0774-72-0235  
 ホームページ <http://www.yamashiro-hp.jp>

## 看護師 募集

## 地域の中核病院で一緒に働きませんか

詳しくはホームページをご覧ください  
<http://www.yamashiro-hp.jp/>



- H26年度新入職者
- 中途採用者

待 遇    ○地方公務員に準ずる  
 ○期末勤勉手当    年2回(6月、12月)  
 ○定期昇給            年1回

看護部もしくは事務局まで  
**TEL0774-72-0235**

お気軽にお電話ください